

Høje Gladsaxe Torv 2A, kld. 14 2860 Søborg

Lejemål nr. 1361-2140



Leje / måned:
Kr. 9.835



A conto drift:
Inkluderet i lejen



A conto varme:
Kr. 750



Størrelse:
295 m²



Overtagelse:
Snarest



Depositum:
Kr. 29.505

Stort og regulært kælderrum

Centralt beliggende under Høje Gladsaxe Center udlejes tørt og opvarmet lokale med god loftshøjde.

Lejemålet består af et stort regulært rum samt 4 mindre rum. Lejemålet har eget toilet.

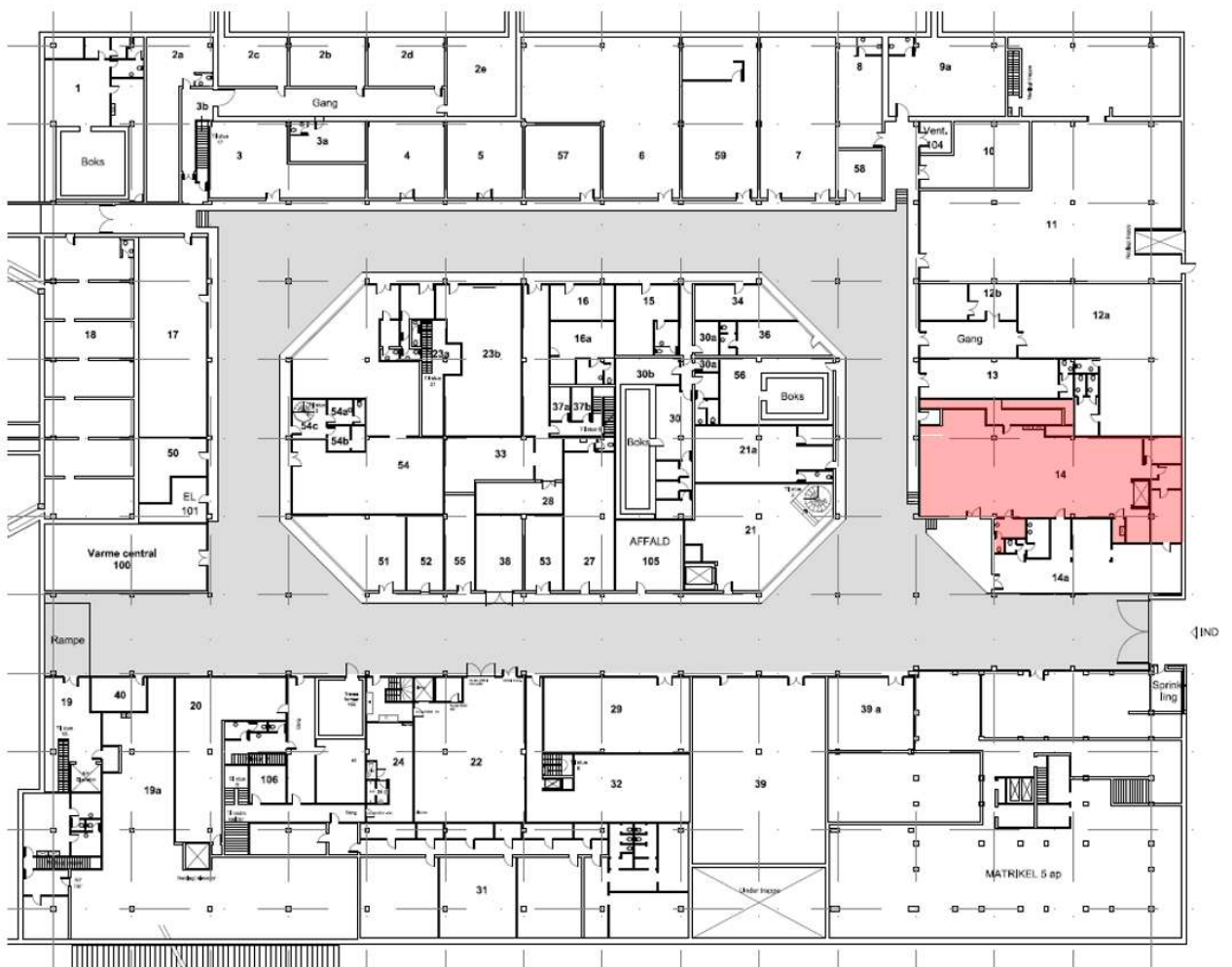
Meget fine og overdækkede tilkørselsforhold i aflåst og videoovervåget område.

El betales direkte til el-leverandør.

Alle ydelser pålægges moms.

Høje Gladsaxe Torv 2A, kld. 14 2860 Søborg

m² **Planløsning**

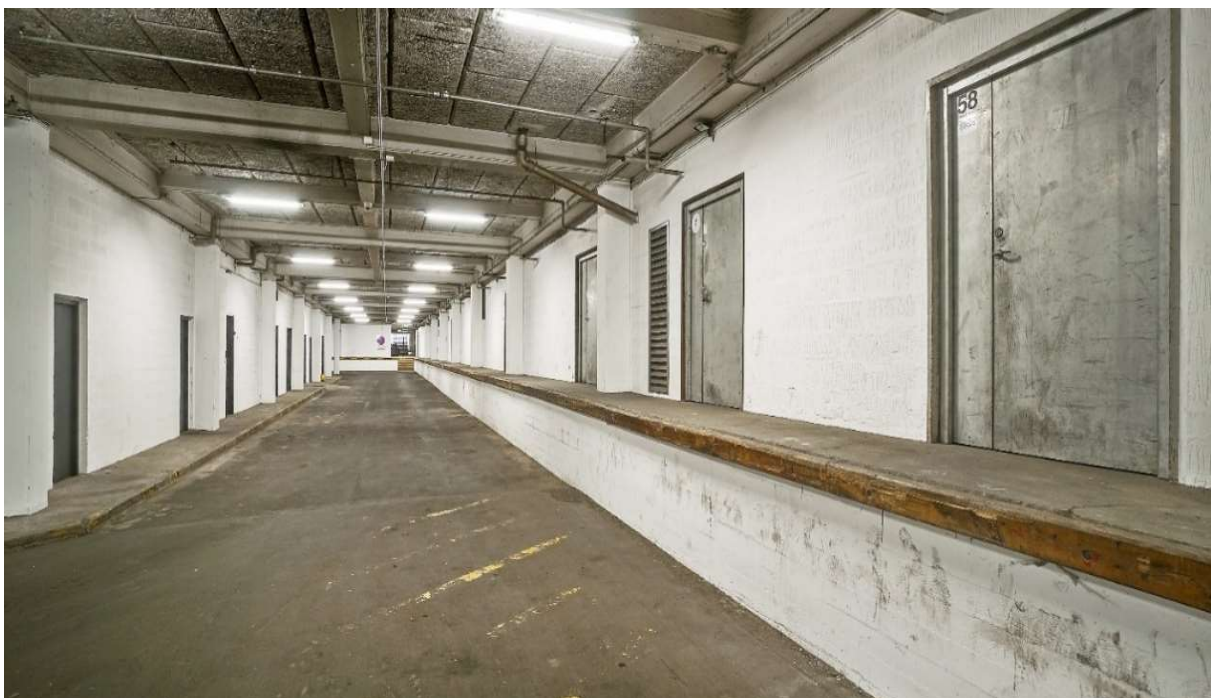


Høje Gladsaxe Torv 2A, kld. 14 2860 Søborg

Strandvejen 171, 2
2900 Hellerup
Tlf. 39 45 10 90
hh@helleruphus.dk
www.helleruphus.dk



Fotos



Høje Gladsaxe Torv 2A, kld. 14 2860 Søborg



Beliggenhed

