

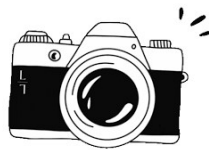
Molbechsvej 13, kld. 2500 Valby

Lejemål nr. 1330-31

Strandvejen 171, 2
2900 Hellerup
Tlf. 39 45 10 90
hh@helleruphus.dk
www.helleruphus.dk



FOTOGRAFEN ER PÅ VEJ



Leje / måned:
Kr. 6.900,-



A conto vand / måned:
Kr. 300,-



A conto varme / måned:
Kr. 600,-



Størrelse, butik:
101 m²



Overtagelse:
Snarest



Depositum:
Kr. 41.400,-

Velbeliggende lejemål mellem Valby station og Toftegårds Plads.

Lejemålet på i alt 101 m² er fordelt på et stort rum og flere mindre i bagerste del af lejemålet.

Der forefindes et mindre køkken og toiletforhold i lejemålet.

Anvendelse: Klinik, frisør, showroom, lager.

Gode parkeringsmuligheder.

Alle ydelser pålægges moms.

**Molbechsvej 13, kld.
2500 Valby**

Strandvejen 171, 2
2900 Hellerup
Tlf. 39 45 10 90
hh@helleruphus.dk
www.helleruphus.dk



FOTOGRAFEN ER PÅ VEJ



**Molbechsvej 13, kld.
2500 Valby**

Strandvejen 171, 2
2900 Hellerup
Tlf. 39 45 10 90
hh@helleruphus.dk
www.helleruphus.dk



Planløsning

PLANTEGNING PÅ VEJ

**Molbechsvej 13, kld.
2500 Valby**

Strandvejen 171, 2
2900 Hellerup
Tlf. 39 45 10 90
hh@helleruphus.dk
www.helleruphus.dk



Beliggenhed

