

Høje Gladsaxe Torv 2A, kld. 2E 2860 Søborg

Lejemål nr. 1361-2025



Leje / måned:
Kr. 2.858



A conto drift:
Inkluderet i lejen



A conto varme:
Inkluderet i lejen



Størrelse:
78 m²



Overtagelse:
15. januar 2023



Depositum:
Kr. 8.575

Dejligt regulært kælderrum

Centralt beliggende under Høje Gladsaxe Center udlejes tørt og opvarmet lokale med god loftshøjde.

Lejemålet består af et stort regulært rum.

Lejemålet overtages nymalet.

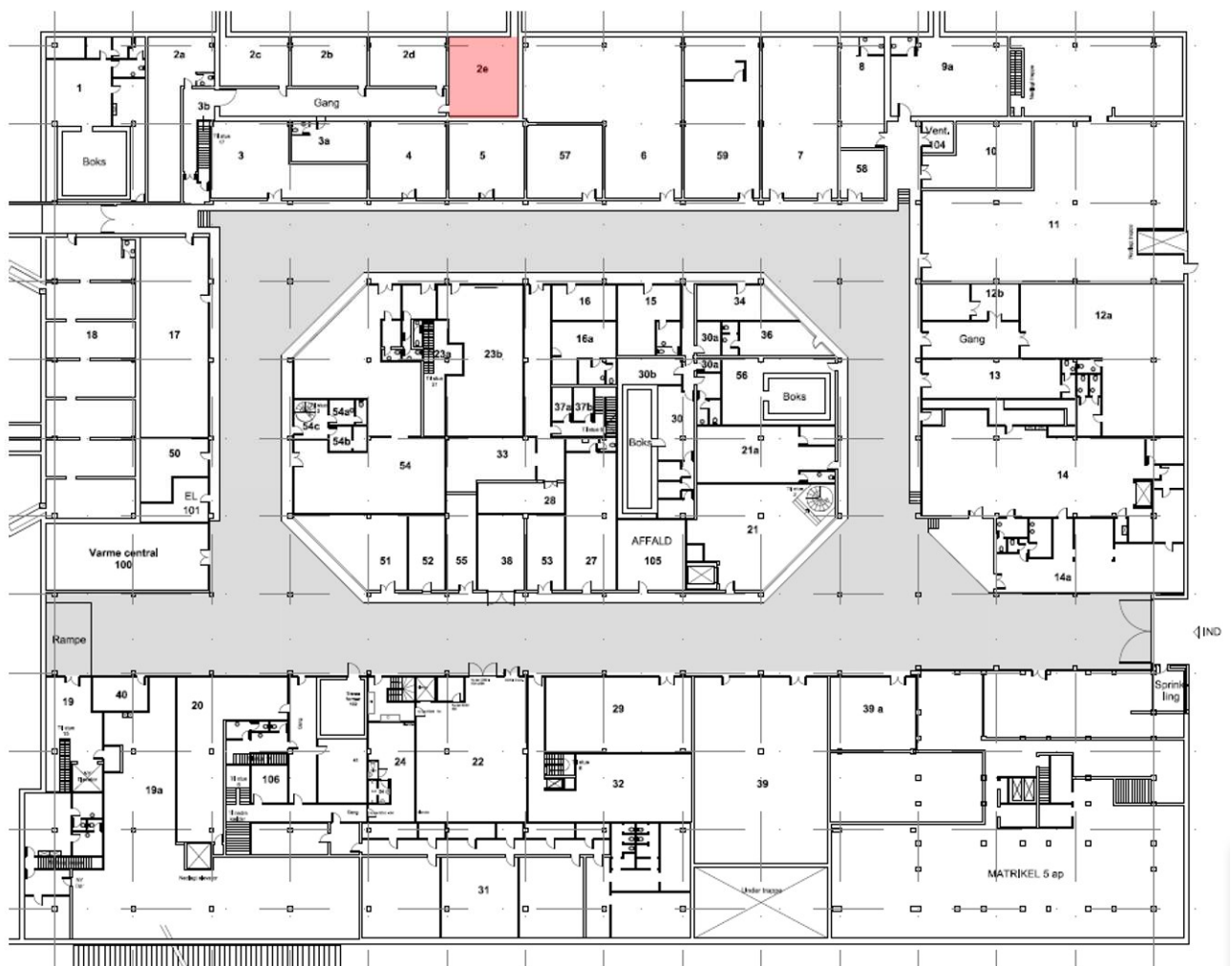
Meget fine og overdækkede tilkørselsforhold i delvist aflåst og videoovervåget område.

Alle ydelser pålægges moms.

Høje Gladsaxe Torv 2A, kld. 2E

2860 Søborg

m² Planløsning

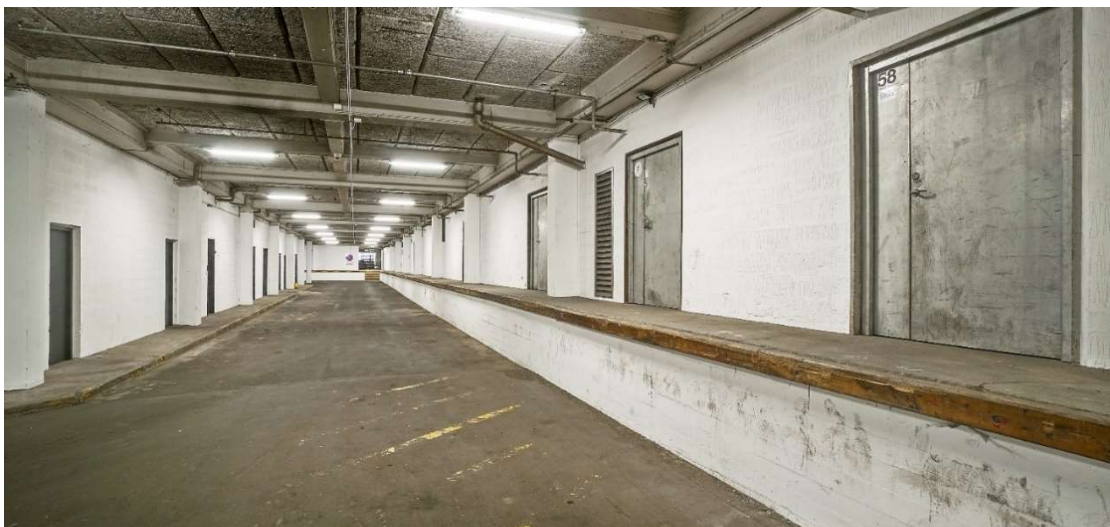
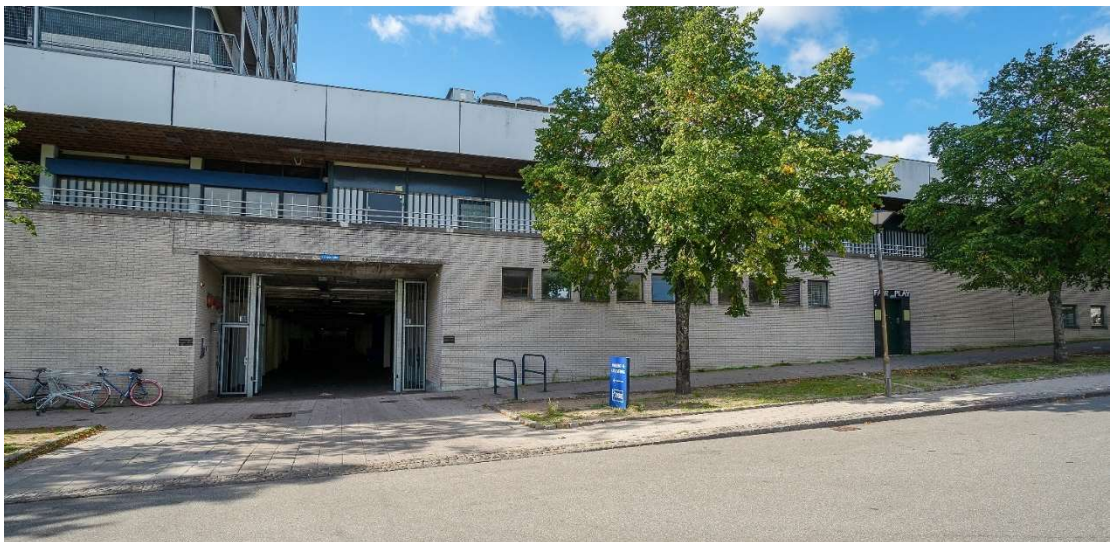


Høje Gladsaxe Torv 2A, kld. 2E 2860 Søborg

Strandvejen 171, 2
2900 Hellerup
Tlf. 39 45 10 90
hh@helleruphus.dk
www.helleruphus.dk



Fotos



Høje Gladsaxe Torv 2A, kld. 2E 2860 Søborg

Strandvejen 171, 2
2900 Hellerup
Tlf. 39 45 10 90
hh@helleruphus.dk
www.helleruphus.dk



Beliggenhed

