

# Hvidovrevej 109, st. tv. 2650 Hvidovre

Lejemål nr. 1352-1

Strandvejen 171, 2  
2900 Hellerup  
Tlf. 39 45 10 90  
hh@helleruphus.dk  
www.helleruphus.dk



**Leje / måned:**  
**Kr. 9.000**



**A conto varme / måned:**  
**Kr. 300**



**Størrelse:**  
**55 m2 / 34 m2**



**Overtagelse:**  
**Snarest**



**Depositum:**  
**Kr. 54.000**

## Stort lyst butiklokale på 55 m2 med store facadevinduer

Lejemålet består af et stort butiklokale, et lidt mindre baglokale, toilet samt opbevaringsrum. Til lejemålet hører endvidere et kælderlokale på 34 m2. To store facadevinduer med fine muligheder for udstilling mod Hvidovrevej.

Lejemålet er velegnet til damefrisør eller klinik. Der må ikke drives café eller tilberedes mad i lejemålet.

Lejemålet overtages indflytningsklart, og der betales ikke afståelse.

Alle ydelser tillægges moms.

Hvidovrevej 109, st. tv.  
2650 Hvidovre

Strandvejen 171, 2  
2900 Hellerup  
Tlf. 39 45 10 90  
hh@helleruphus.dk  
www.helleruphus.dk



## Fotos



Hvidovrevej 109, st. tv.  
2650 Hvidovre

Strandvejen 171, 2  
2900 Hellerup  
Tlf. 39 45 10 90  
hh@helleruphus.dk  
www.helleruphus.dk



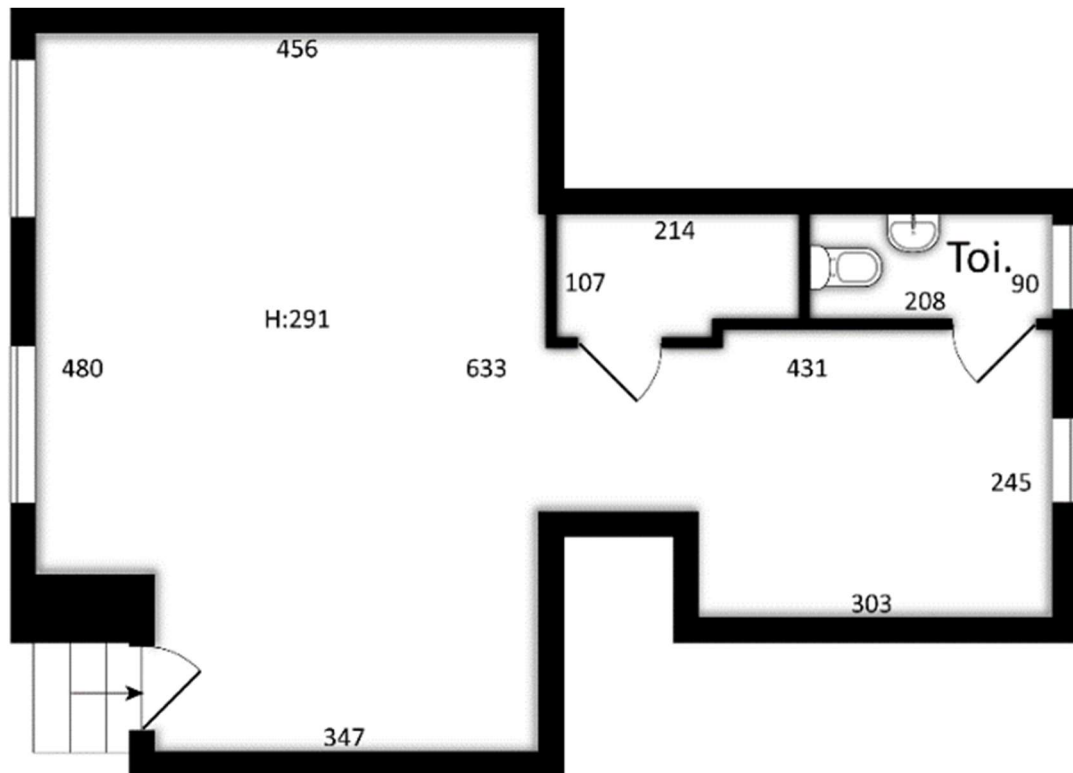
## Fotos



# Hvidovrevej 109, st. tv. 2650 Hvidovre

Strandvejen 171, 2  
2900 Hellerup  
Tlf. 39 45 10 90  
hh@helleruphus.dk  
www.helleruphus.dk

 **Planløsning**



Hvidovrevej 109, st. tv.  
2650 Hvidovre

Strandvejen 171, 2  
2900 Hellerup  
Tlf. 39 45 10 90  
hh@helleruphus.dk  
www.helleruphus.dk



## Beliggenhed

