

Høje Gladsaxe Torv 2A, kld. 50 2860 Søborg

Lejemål nr. 1361-2500

Strandvejen 171, 2
2900 Hellerup
Tlf. 39 45 10 90
hh@helleruphus.dk
www.helleruphus.dk



Leje / måned:
Kr. 1.900



A conto drift:
Inkluderet i lejen



A conto varme:
Inkluderet i lejen



Størrelse:
43 m²



Overtagelse:
1. september 2022



Depositum:
Kr. 5.700

Dejligt, regulært kælderrum

Centralt beliggende under Høje Gladsaxe Center udlejes tørt og delvist opvarmet lokale med god loftshøjde.

Lejemålet består af et regulært rum.

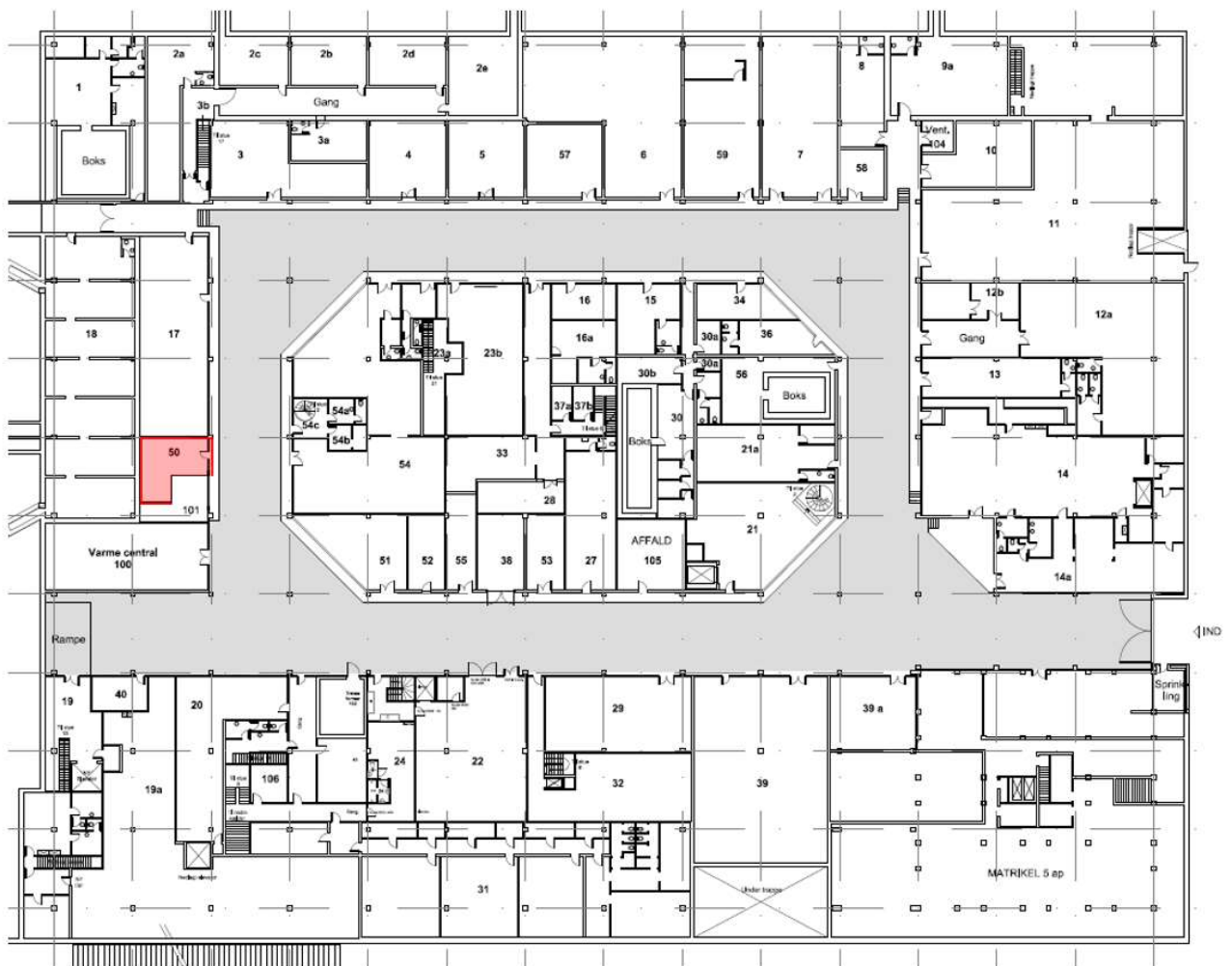
Lejemålet overtages vel vedligeholdt.

Meget fine og overdækkede tilkørselsforhold i aflåst og videoovervåget område.

Alle ydelser pålægges moms.

Høje Gladsaxe Torv 2A, kld. 50 2860 Søborg

 **Planløsning**

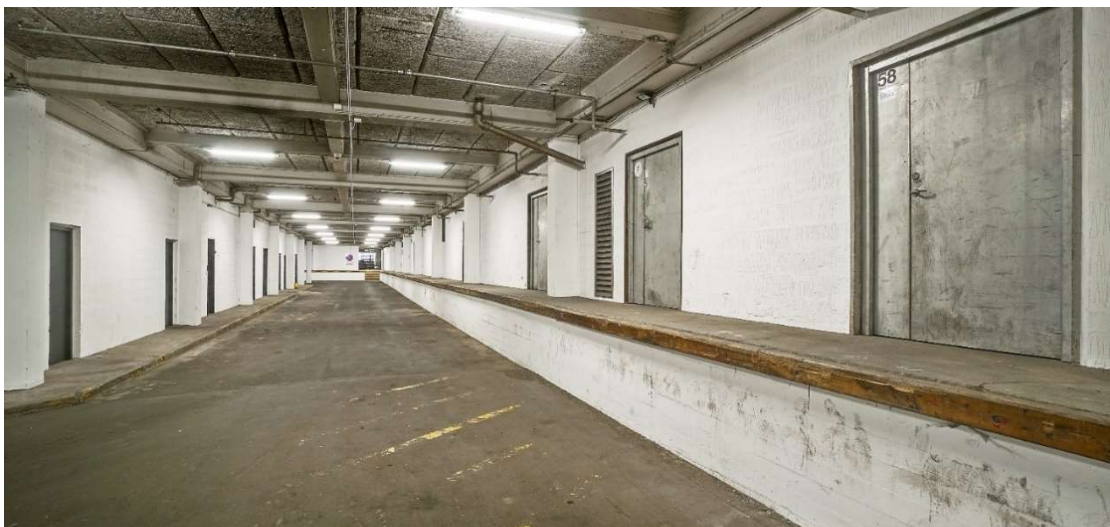
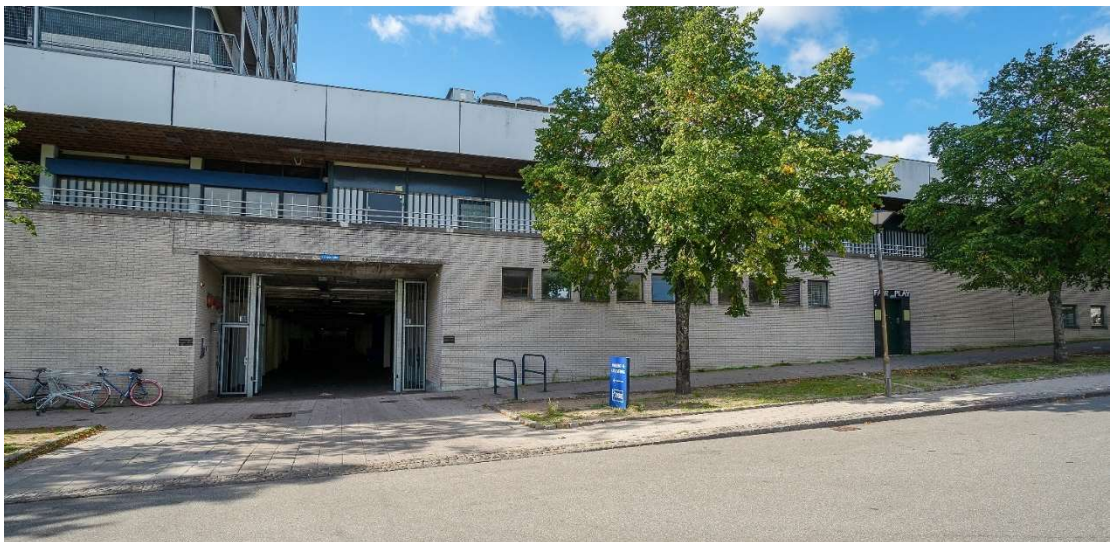


Høje Gladsaxe Torv 2A, kld. 50 2860 Søborg

Strandvejen 171, 2
2900 Hellerup
Tlf. 39 45 10 90
hh@helleruphus.dk
www.helleruphus.dk



Fotos



Høje Gladsaxe Torv 2A, kld. 50 2860 Søborg

Strandvejen 171, 2
2900 Hellerup
Tlf. 39 45 10 90
hh@helleruphus.dk
www.helleruphus.dk



Beliggenhed

