

Høje Gladsaxe Center, 2860 Søborg

Lejemål nr. 1361-2311 (31B)



Leje / måned:
Kr. 9.200



A conto drift/måned:
Kr. 0



A conto varme:
Kr. 1.370



Størrelse:
183 m²



Overtagelse:
Snarest



Depositum:
Kr. 27.600

Store og regulære lokaler i Høje Gladsaxe Center.

I Høje Gladsaxe Center udlejes centralt beliggende lokaler på i alt 183 kvm.

Indgang fra gadeniveau til stort lejemål bestående af to store regulære rum med opdelte vinduesfag fra gulv til loft. Herudover større lokale med højt til loftet, velegnet til opbevaring m.m.

På fordelingsgang adgang til te-køkken og køkken, samt et mindre lokale velegnet til mødelokale, opbevaring ect.

Lejemålet har 5 toiletter.

Mod torvet ligger større butikker som Lidl, My Home og Netto sammen med byens bibliotek.

Gode parkeringsmuligheder i området.

El betales direkte til el-leverandør.

Alle ydelser pålægges moms.

Høje Gladsaxe Center, 2860 Søborg

Strandvejen 171, 2
2900 Hellerup
Tlf. 39 45 10 90
hh@helleruphus.dk
www.helleruphus.dk



Fotos

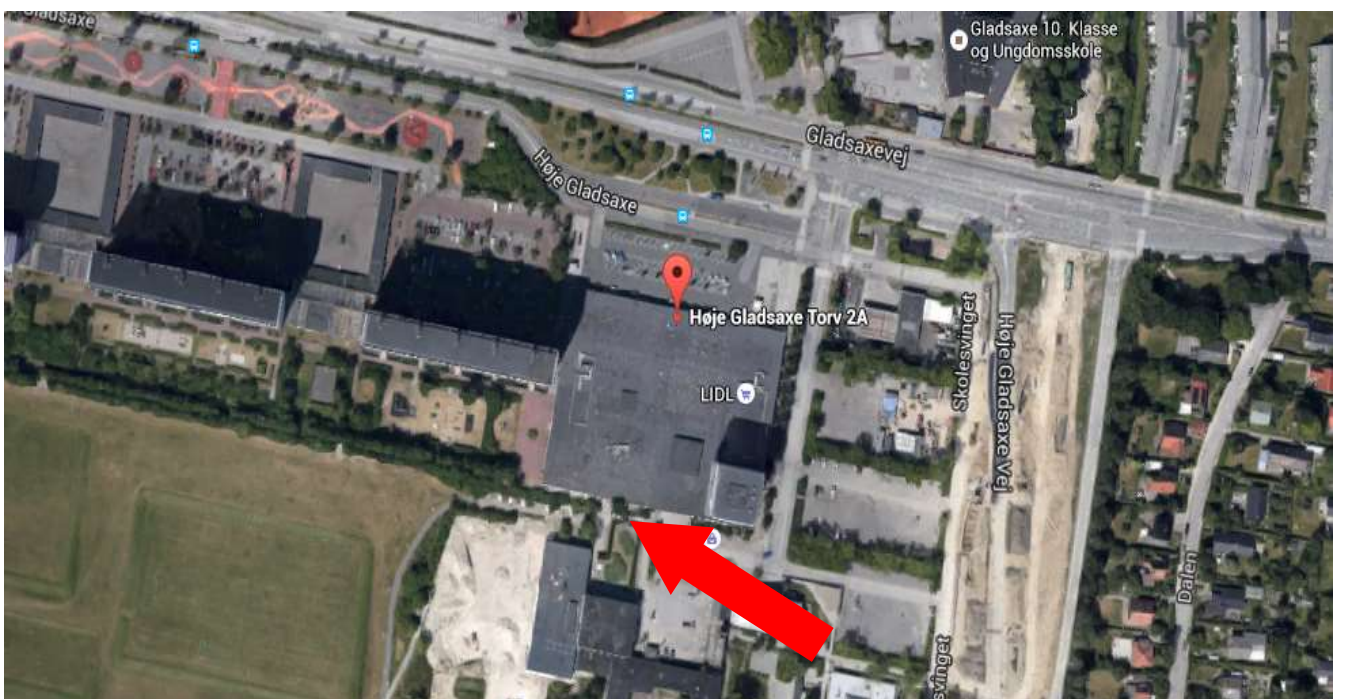
FOTOS ER PÅ VEJ

Høje Gladsaxe Center, 2860 Søborg

Strandvejen 171, 2
2900 Hellerup
Tlf. 39 45 10 90
hh@helleruphus.dk
www.helleruphus.dk



Beliggenhed



Høje Gladsaxe Center, 2860 Søborg

Strandvejen 171, 2
2900 Hellerup
Tlf. 39 45 10 90
hh@helleruphus.dk
www.helleruphus.dk

m² **Planløsning**

