

Høje Gladsaxe Torv 2A, kld. 53 2860 Søborg

Lejemål nr. 1361-2530



Leje / måned:
Kr. 1.600



A conto drift:
Inkluderet i lejen



Størrelse:
35 m²



Overtagelse:
1. februar 2022



Depositum:
Kr. 4.800

Stort og regulært kælderrum

Centralt beliggende under Høje Gladsaxe Center udlejes tørt lokale med god loftshøjde.

Lejemålet - som er på 35 kvm. - overtages nymalet.

I bygningen ovenover finder man et større udvalg af butikker som blandt andet Netto, Lidl, frisør og My Home.

Meget fine og overdækkede tilkørselsforhold i aflåst og videoovervåget område.

Alle ydelser pålægges moms.

Høje Gladsaxe Torv 2A, kld. 53 2860 Søborg

Strandvejen 171, 2
2900 Hellerup
Tlf. 39 45 10 90
hh@helleruphus.dk
www.helleruphus.dk

m² Planløsning

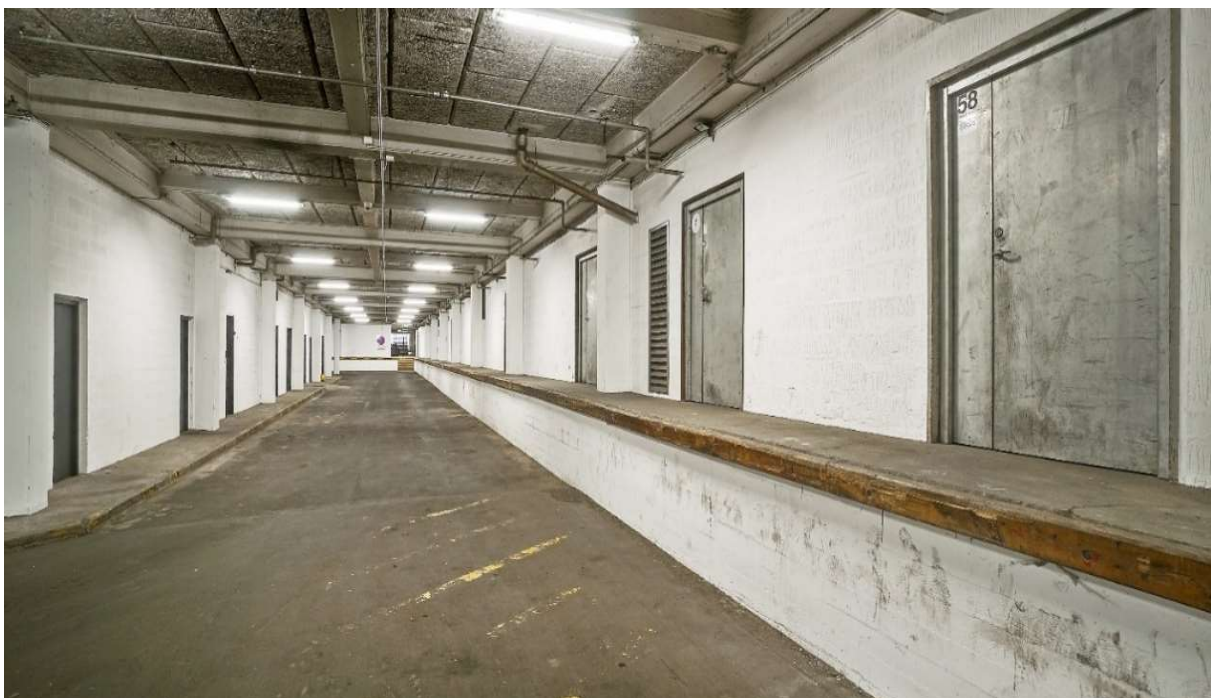


Høje Gladsaxe Torv 2A, kld. 53 2860 Søborg

Strandvejen 171, 2
2900 Hellerup
Tlf. 39 45 10 90
hh@helleruphus.dk
www.helleruphus.dk



Fotos



Høje Gladsaxe Torv 2A, kld. 53 2860 Søborg



Beliggenhed

