

# Høje Gladsaxe Torv 2A, kld. 53 2860 Søborg

Lejemål nr. 1361-2530



**Leje / måned:**  
**Kr. 1.600**



**A conto drift:**  
**Inkluderet i lejen**



**Størrelse:**  
**35 m²**



**Overtagelse:**  
**1. februar 2022**



**Depositum:**  
**Kr. 4.800**

## Dejligt regulært kælderrum

Centralt beliggende under Høje Gladsaxe Center udlejes tørt lokale med god loftshøjde.

Lejemålet - som er på 35 kvm. - overtages nymalet.

I bygningen ovenover finder man et større udvalg af butikker som blandt andet Netto, Lidl, frisør og My Home.

Meget fine og overdækkede tilkørselsforhold i aflåst og videoovervåget område.

*Alle ydelser pålægges moms.*

# Høje Gladsaxe Torv 2A, kld. 53 2860 Søborg

Strandvejen 171, 2  
2900 Hellerup  
Tlf. 39 45 10 90  
hh@helleruphus.dk  
www.helleruphus.dk

m<sup>2</sup> Planløsning

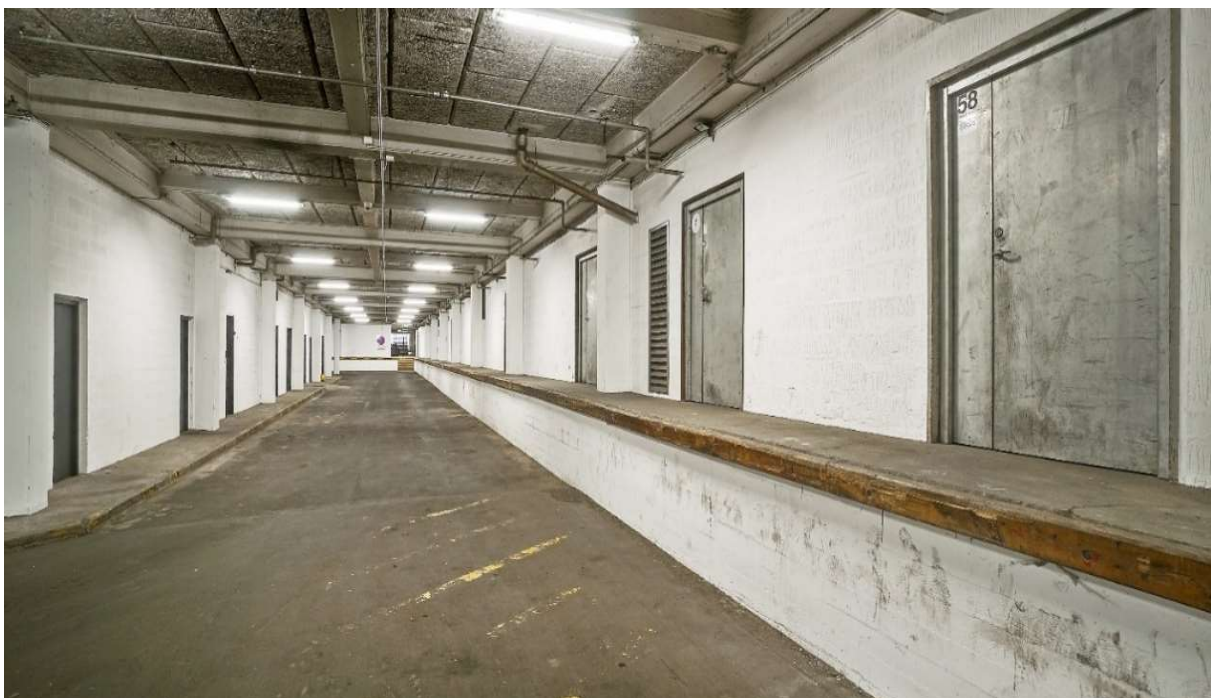


# Høje Gladsaxe Torv 2A, kld. 53 2860 Søborg

Strandvejen 171, 2  
2900 Hellerup  
Tlf. 39 45 10 90  
hh@helleruphus.dk  
www.helleruphus.dk



## Fotos



# Høje Gladsaxe Torv 2A, kld. 53 2860 Søborg



## Beliggenhed

