

# Høje Gladsaxe Torv 2A, kld. 14 2860 Søborg

Lejemål nr. 1361-2140



**Leje / måned:**  
Kr. 9.835



**A conto drift:**  
Inkluderet i lejen



**A conto varme:**  
Kr. 750



**Størrelse:**  
295 m<sup>2</sup>



**Overtagelse:**  
1. april 2022



**Depositum:**  
Kr. 29.505

## Stort og regulært kælderrum

Centralt beliggende under Høje Gladsaxe Center udlejes tørt og opvarmet lokale med god loftshøjde.

Lejemålet består af et stort regulært rum samt 4 mindre rum. Lejemålet har eget toilet.

Meget fine og overdækkede tilkørselsforhold i aflåst og videoovervåget område.

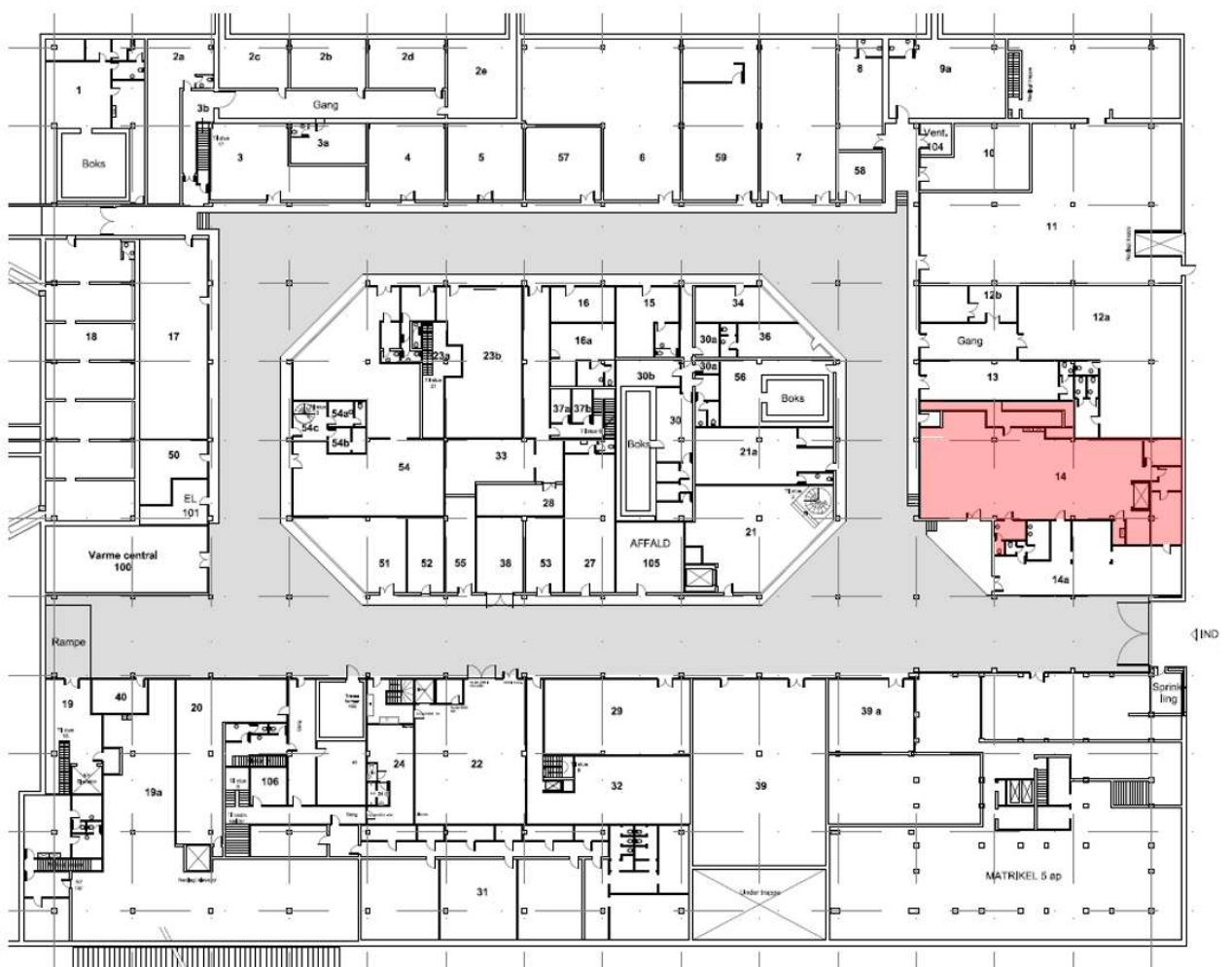
El betales direkte til el-leverandør.

*Alle ydelser pålægges moms.*

# Høje Gladsaxe Torv 2A, kld. 14 2860 Søborg

Strandvejen 171, 2  
2900 Hellerup  
Tlf. 39 45 10 90  
hh@helleruphus.dk  
www.helleruphus.dk

m<sup>2</sup> **Planløsning**

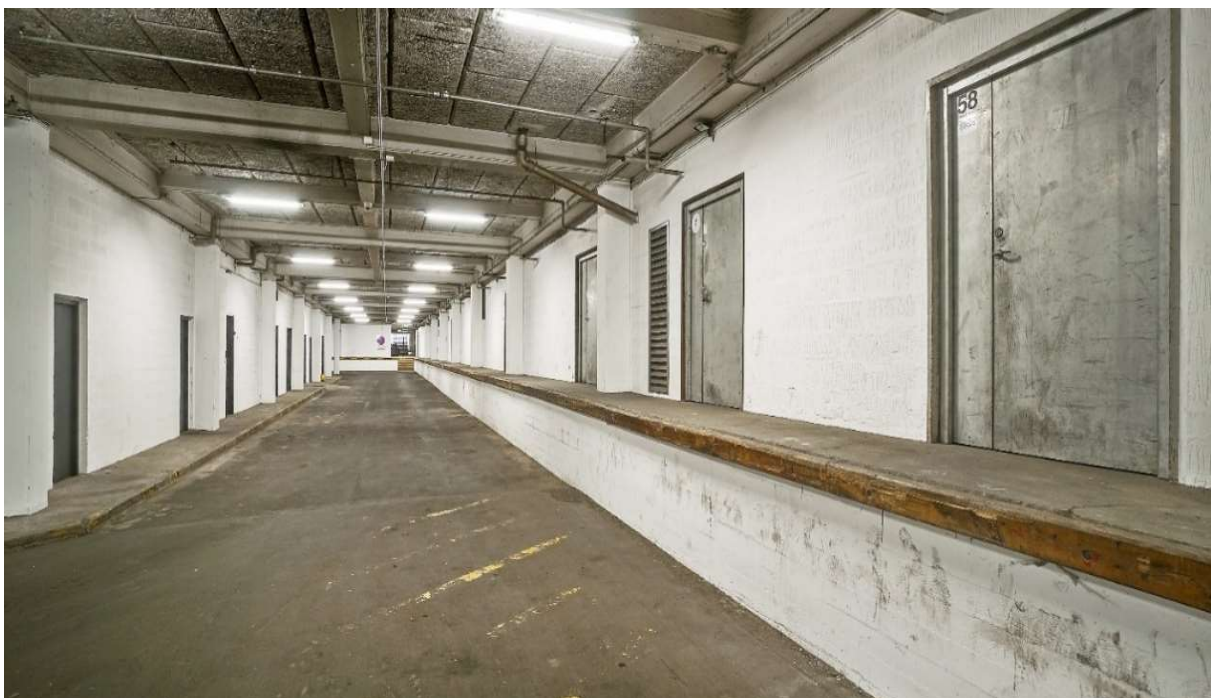


# Høje Gladsaxe Torv 2A, kld. 14 2860 Søborg

Strandvejen 171, 2  
2900 Hellerup  
Tlf. 39 45 10 90  
hh@helleruphus.dk  
www.helleruphus.dk



## Fotos



# Høje Gladsaxe Torv 2A, kld. 14 2860 Søborg



## Beliggenhed

