

Høje Gladsaxe Torv 2A, kld. 20 2860 Søborg

Lejemål nr. 1361-2195



Leje / måned:
Kr. 6.375



A conto drift:
Inkluderet i lejen



A conto varme:
Inkluderet i lejen



Størrelse:
153 m²



Overtagelse:
Snarest



Depositum:
Kr. 19.125

Dejligt, regulært kælderrum

Centralt beliggende under Høje Gladsaxe Center udlejes tørt og opvarmet lokale med god loftshøjde.

Lejemålet består af et stort L-formet rum med adgang via almindelig dør og med en ekstra bred skydedør.

Lejemålet overtages nymalet og med nyt epoxy gulv.

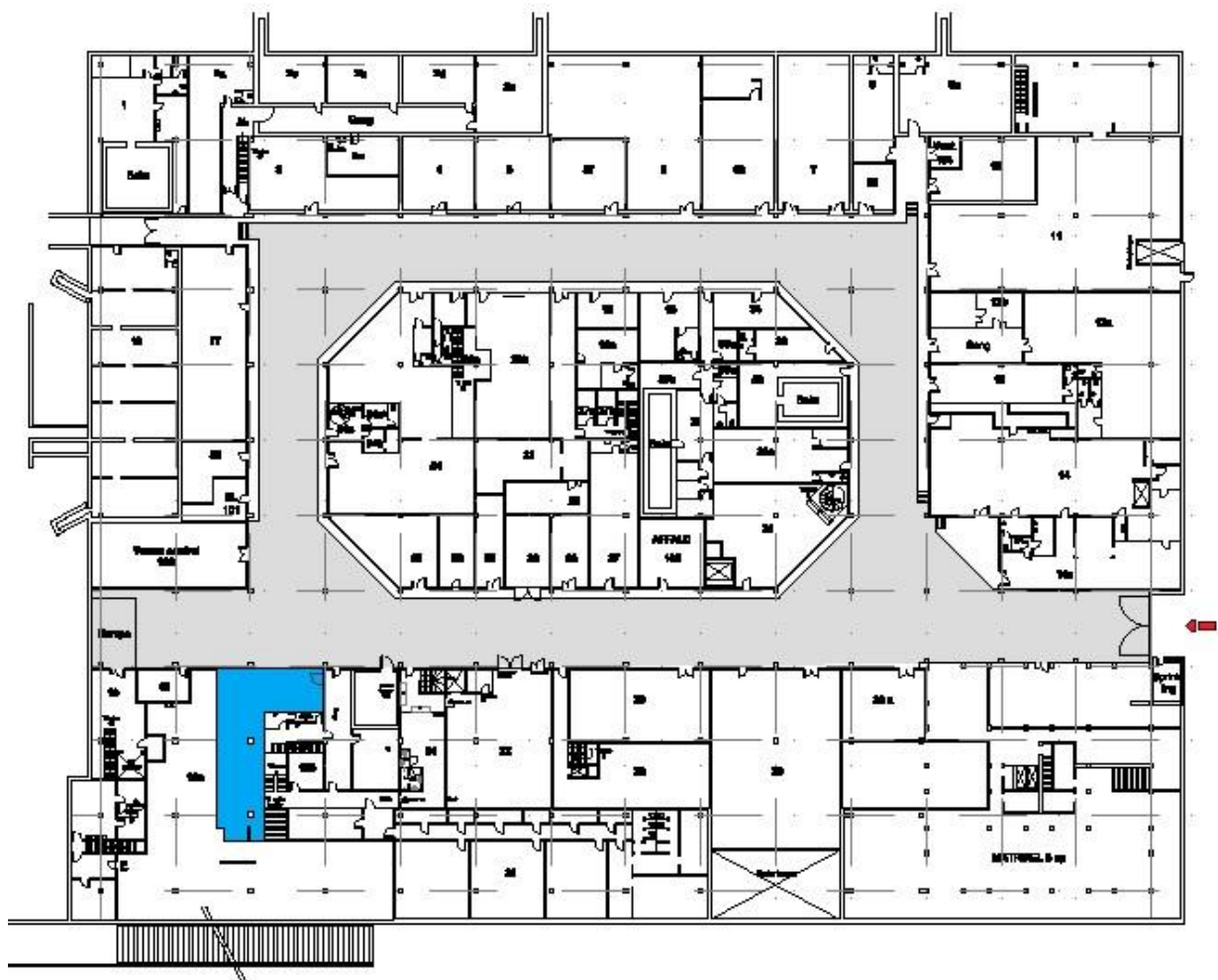
Meget fine og overdækkede tilkørselsforhold i aflåst og videoovervåget område.

Alle ydelser pålægges moms.

Høje Gladsaxe Torv 2A, kld. 20 2860 Søborg

Strandvejen 171, 2
2900 Hellerup
Tlf. 39 45 10 90
hh@helleruphus.dk
www.helleruphus.dk

m² Planløsning

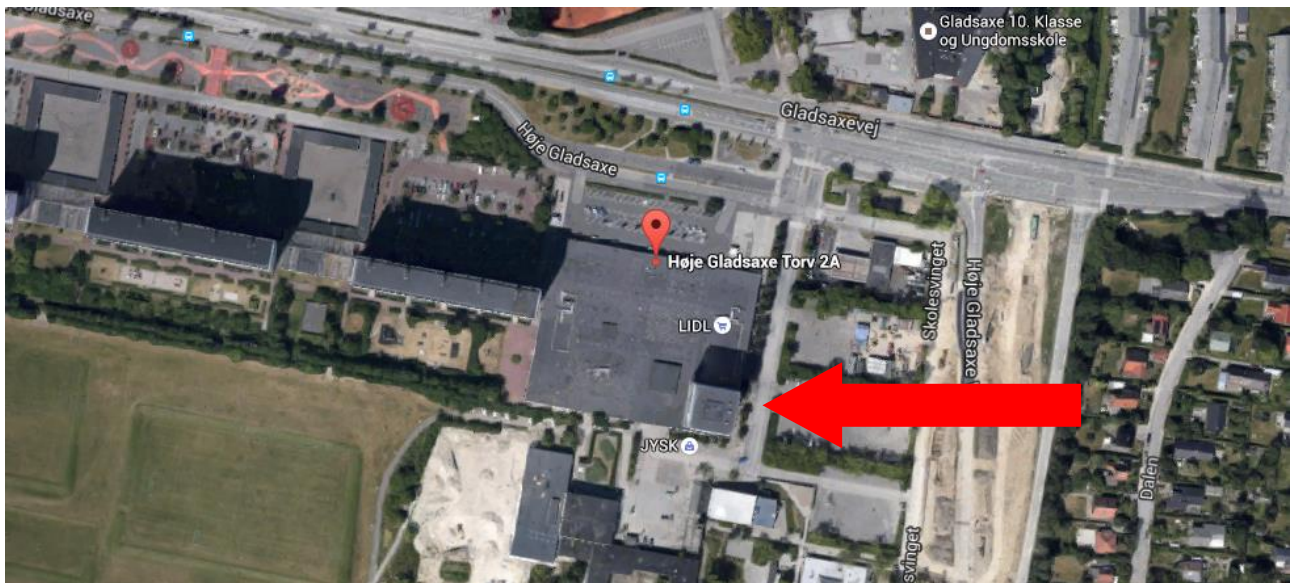


Høje Gladsaxe Torv 2A, kld. 20 2860 Søborg

Strandvejen 171, 2
2900 Hellerup
Tlf. 39 45 10 90
hh@helleruphus.dk
www.helleruphus.dk



Beliggenhed



<https://www.google.dk/maps/dir//H%C3%B8je+Gladsaxe+Torv+2A,+S%C3%B8rborg/@55.7302109,12.4932356,16z/data=!3m1!4b1!4m7!1m0!1m5!1m1!1s0x465251f199671b71:0xa8bc90ea6d6dca92!2m2!1d12.497613!2d55.730211>